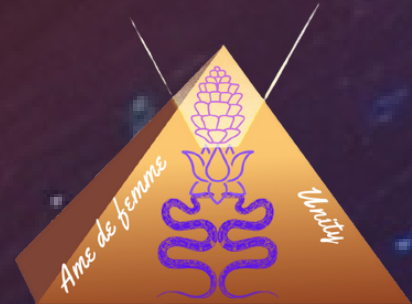




Art digital by Eloha Loups



Quand tu respires, tu permets au prana de te nourrir.

Il est essentiel de respirer en conscience. Cela te demande de savoir t'arrêter pour prendre conscience de ce souffle qui t'est offert et qui représente le souffle divin lui-même !

Alors, tu peux puiser une source infinie de nourriture pour avancer sereinement sur ton chemin !

